



Paul Schindel (1867-1921)

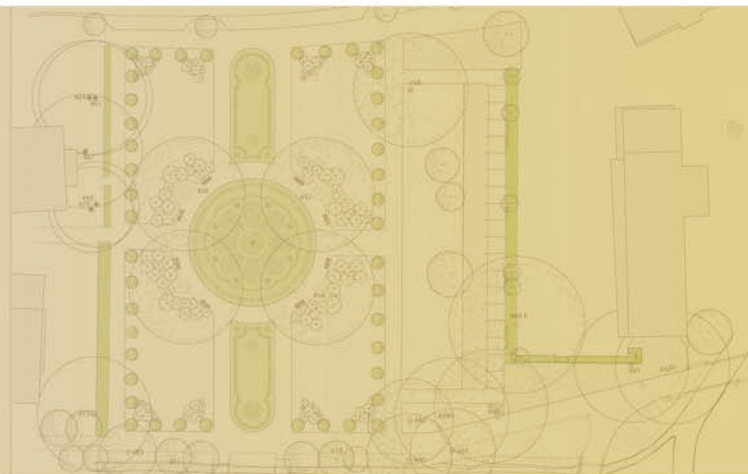


Paul Schindel byl královským lázeňským ředitelem v Bad Elster. Jemu Bad Elster vděčí za většinu dnešních městských parků. Ačkoliv původní návrh Růžové zahrady pochází od Bouchého, byl to právě Schindel, kdo rozvinul Růžovou zahradu do její podoby. Tvary trávnikových koberců, zavedené v Německu po roce 1860, přivedl Schindel k dokonalosti. Zvláštním způsobem zdůraznil hlavní osu Růžové zahrady, jejíž střed byl vyznačen zvýšeným trávnikovým záhonem. Ten byl osázen karafiáty, rezedami, kopretinami, jiřinami, chrpami a mnoha jinými trvalkami. Záhon doplnil 200 různými odrůdami růží na 500 vysokokmenech a polokmenech. Paul Schindel uměl spojit odborné znalosti botaniky s tvůrčím uměním. Proto mu byl v roce 1908 propůjčen titul „zahradní inspektor“ a v roce 1912 Albrechtův řád (kříž). Po jeho smrti byl na jeho počest vysazen dub, který nese jeho jméno.

Kaktus- Dahlien, Flockenblumen und vielen anderen Stauden bepflanzt. Zusätzlich verwandte er 200 verschiedene Rosensorten auf 500 Hoch- und Halbstämmen. Paul Schindel verstand es, botanisches Fachwissen mit gestalterischem Können zu vereinen. Daher wurde ihm im Jahre 1908 der Titel „Garteninspektor“ verliehen und 1912 das Albrechtskreuz. Nach seinem Tod pflanzte man ihm zu Ehren eine Eiche, die seinem Namen trägt.

Planungsabsicht Rosengarten

Situační plán Růžové zahrady



Rosengarten um 1910



Paul Schindel (1867-1921)

Paul Schindel war Königlicher Baddirektor von Bad Elster. Ihm verdankt Bad Elster die Mehrzahl der heutigen, städtischen Parkanlagen. Obwohl der ursprüngliche Entwurf des Rosengartens von Bouché stammt, so war es doch Schindel, der den Rosengarten in seiner Gestaltung weiter entwickelte. Die in Deutschland nach 1860 eingeführte Teppichbeetgestaltung wurde von Schindel zur Perfektion gebracht. Er betonte in besonderer Weise die Hauptachse des Rosengartens, deren Mitte durch ein überhöht ausgebildetes Teppichbeet markiert wurde. Dieses wurde mit Nelken, Reseden, Margariten,

HERAUSGEBER:



Stadt Bad Elster
Kirchplatz 1
08645 Bad Elster
Tel: 0 037437/5660
www.bad-elster.de

GESTALTUNG UND INHALT:



blattwerk
Thomas Stallmann
Freier Garten- & Landschaftsarchitekt
Fischersand 3/4
99084 Erfurt

www.blattwerk-ef.de/
Mail: info@blattwerk-ef.de

Der Rosengarten zu Bad Elster

Zur Geschichte des Rosengartens und planerische Absichten der Sanierung

Růžová zahrada v Bad Elster

K historii Růžové zahrady
a plány na její sanaci



Ziel 3 | Cíl 3
Ahoj sousede, mělo by tě to
2007-2013. www.ziel3-cil3.eu



Europäische Union. Europäischer Fonds für regionale Entwicklung: Investition in Ihre Zukunft / Evropská unie. Evropský fond pro regionální rozvoj: Investice do vaší budoucnosti

Grenzüberschreitendes Projekt Bad Elster– Aš

Dokončení
Růžové zahrady

Změna tvaru trávnickových ploch
Likvidace houštin lemujících zahradu
Odkrytí výhledu na rybník s lodičkami
průsekem ve směru sever/jih

Rozšíření plochy směrem k východu
Pergola jako uzavření prostoru
směrem na sever

Likvidace pergoly
Obruba z betonových kamenů
Nová výsadba růží

Opětovné otevření
po sanaci

Zeittafel bis 2012

Fertigstellung
des Rosengartens

Veränderung der Form der Rasenparterre
Wegfall der raumgebenden Gehölzkulisse
Freilegen der Nord/Süd-Sichtachse zum
Gondelteich

Erweiterung der Anlage nach Osten
Pergola als Raumabschluß nach
Norden

Časová tabulka do roku 2012

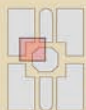
Wegfall der Pergola
Einfassungen aus Betonsteinen
neue Rosenpflanzung

Wiedereröffnung
nach Sanierung

1882



1919



1933



1959



1989



Sanierungsziele:

Cíle sanace:

Sanierung der Rasen - und Wegeflächen
nach dem Vorbild der Planungen Schindels

Sanace trávnicků a cest podle
původních Schindelových plánů

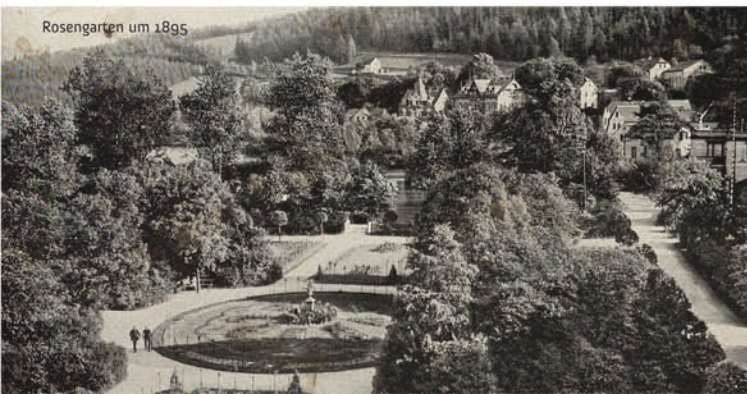
Wiederherstellung der Sichtachsen und Raum-
kanten zum Gondelteich und Kesselbach sowie
zur Johann-Christoph-Hilf-Straße

Obnovení průseků a obrubníků směrem k rybníku
s lodičkami, k potoku Kesselbach a k ulici
Johanna Christopa Hilfa

Neuinterpretation der östlichen Erweiterung im
Rosengarten

Reinterpretace východní rozšíření
růžové zahrady

Rosengarten um 1895



Rosengarten um 1898



Rosengarten um 2012

